

## Geiger-Müller-Zählrohr CI22Г (SI22G)



### **Kennwerte**

Напряжение начала счёта Einsatzspannung	B V	285 ÷ 335
Рекомендуемое рабочее напряжение Empfohlene Arbeitsspannung	B V	390
Протяжённость плато Plateaulänge	B V	100
Наибольший Наклон плато Typ. Plateauanstieg	%/B %/V	0,125
Наибольший темновой фон Typ. Nulleffekt	имп/мин Imp/min	75
Диаметр Durchmesser	мм mm	19
Длина Länge	мм mm	220
сопротивление нагрузки Arbeitswiderstand	МОм MΩ	9 ÷ 13
Наибольшая паразитная емкость, допустимая во входной цепи счетно-измерительного устройства ??? Maximal zulässige Kapazität der Auswerteschaltung ???	пФ pF	10
Переходная емкость входа счетного прибора ??? Eingangskapazität von ???	пФ pF	7 ÷ 15
Температура Temperaturbereich	°C	-40 ÷ +50



### Счетчик типа СИ22Г

ЧТУ СУЗ 394 114 ТУ1  
ЧТУ СУО. 399-014 ТУ

Счетчик гамма-излучения, самогасящийся, цельнометаллический, двухцокольной конструкции.

#### I. Основные технические данные

Напряжение начала счета . . . . .	285 ± 335 в
Рекомендуемое рабочее напряжение . . . . .	390 в
Наименьшая протяженность плато . . . . .	100 в
Наибольший наклон плато . . . . .	0,125% на 1 в
Наибольший темновой фон . . . . .	75 имп/мин.
Диаметр (наибольший) . . . . .	19 мм
Длина (наибольшая) . . . . .	220 мм

#### II. Предельно-допустимые значения

Сопротивление нагрузки . . . . .	от 9 до 13 Мом
Наибольшая паразитная емкость, допустимая во входной цепи счетно-измерительного устройства . . . . .	10 пф.
Переходная емкость входа счетного прибора . . . . .	7 ± 15 пф
Температура окружающей среды . . . . .	от -40° до +50°C

#### III. Условия эксплуатации

Для продолжительной и устойчивой работы счетчика необходимо:

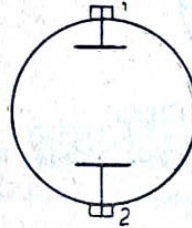
- а) не допускать попадания на счетчик всякого рода загрязнений, могущих ухудшить его изоляционные свойства;
- б) оберегать счетчик от ударов и механических повреждений;
- в) при включении счетчика соблюдать соответствующую полярность—положительный полюс источника питания присоединять к анодному выводу счетчика, обозначенному знаком «+», а отрицательный полюс источника питания присоединять к катодному выводу.

№ 3

ОТК  
20

2=0770

#### IV. Схема соединения электродов счетчика с цоколем



Обозначение	Наименование электродов
1	Катод
2	Анод

Просим по окончании эксплуатации счетчика возвратити этикетку по адресу: \_\_\_\_\_

сообщив следующие сведения:

Число импульсов за время работы \_\_\_\_\_

Основные данные режима эксплуатации \_\_\_\_\_

\_\_\_\_\_

\_\_\_\_\_

Причина выхода из строя \_\_\_\_\_

\_\_\_\_\_

\_\_\_\_\_

Сведения дал \_\_\_\_\_

Адрес потребителя \_\_\_\_\_

Дата \_\_\_\_\_ Подпись \_\_\_\_\_

заказ 3452